

# ПРОСТИ, ПОВЕРЬ

Слова И. НИКОЛАЕВА

Умеренно (♩ = 116)

*mp*

Am *mp* Dm6 E sus E

Так случи-лось, вид-но, э-то судь-ба, — не-воз-можно ста-ло

Am Dm

жить без те-бя. Вид-но, сча-стье к нам при-ходит лишь раз —

E sus E Am G C

по- ня- ла я э- то толь- ко сей- час. Мне не ну- жно ни а -

F D G7 sus G C

- фиш, ни цве- тов, мне не нуж- но ни дру- зей, ни вра- гов:

Am Dm E

мне нуж- на мо- я род- на- я семья - до - чка, ма- ма, ты и я.

Am *Припев* Dm7 G C7+ C6 E sus E

Про- сти, по- верь - и я те- бе от- крою дверь,

Am Dm7 G G7+ C6 Esus E

И я про-шу, и ни-ку-да не от-пу-щу!

Am Dm7 G C7+ C6 Esus E7

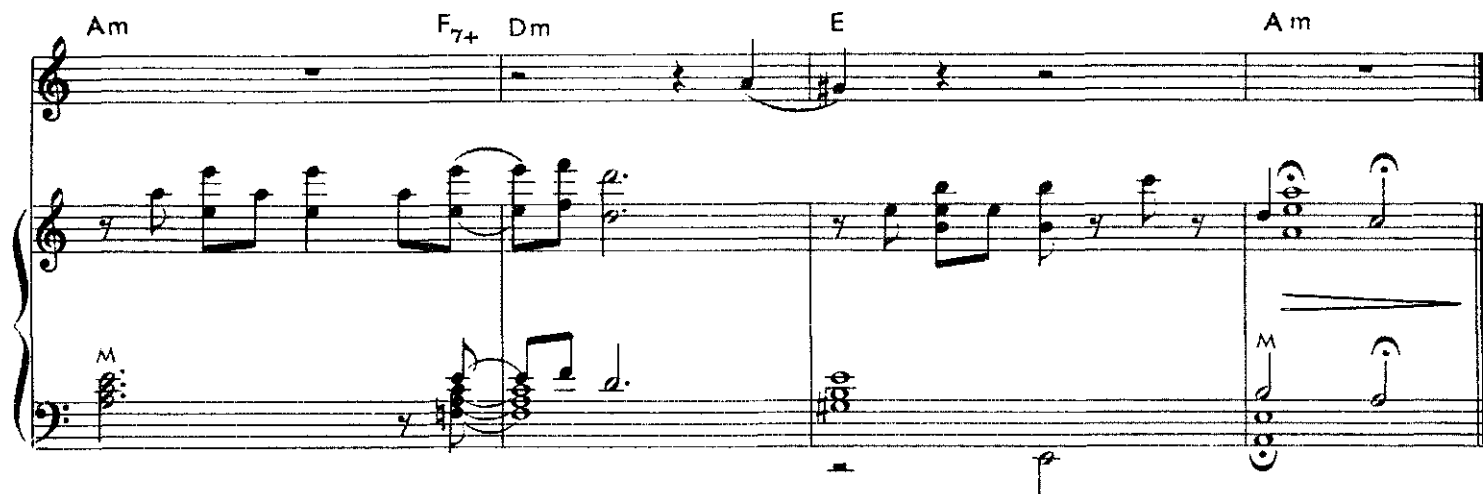
Про-сти, по-верь-и я те-бе от-кро-ю дверь,

Am Dm7 G C7+ C6 Esus E

и я про-шу, и ни-ку-да не от-пу-щу!

1. Am 2.3. Am Esus E C6

(с закр. ртом)



Так случилось, видно, это судьба, —  
 Невозможно стало жить без тебя.  
 Видно, счастье к нам приходит лишь раз —  
 Поняла я это только сейчас.  
 Мне не нужно ни афиш, ни цветов,  
 Мне не нужно ни друзей, ни врагов:  
 Мне нужна моя родная семья —  
 Дочка, мама, ты и я.

*Припев:* Прости, поверь — и я тебе открою дверь,  
 И я прощу, и никуда не отпущу!  
 Прости, поверь — и я тебе открою дверь,  
 И я прощу, и никуда не отпущу.

Люди всякое про нас говорят,  
 Все решают: кто из нас виноват?  
 Но с тобой мы знаем точный ответ:  
 Виноватых в том, что прожито, нет!  
 Если спросит меня голос с небес:  
 — Кто на свете всех дороже тебе?  
 Я отвечу, ничего не тая:  
 Дочка, мама, ты и я.

*Припев*

Так случилось, видно, это судьба, —  
 Невозможно стало жить без тебя.  
 Видно счастье к нам приходит лишь раз —  
 Поняла я это только сейчас.  
 Улетят мои веселые дни,  
 И рекламные погаснут огни,  
 Но останется со мною семья:  
 Дочка, мама, ты и я.

*Припев*